

## Kutu İeriđi

- 01 Veri Toplama Terminali
- 02 G Adaptr ve Kablosu
- 03 Ethernet Kablosu
- 04 Kurulum Kılavuzu (Kađıda Baskılı)
- 05 DIN Rayı Montaj Aparatı



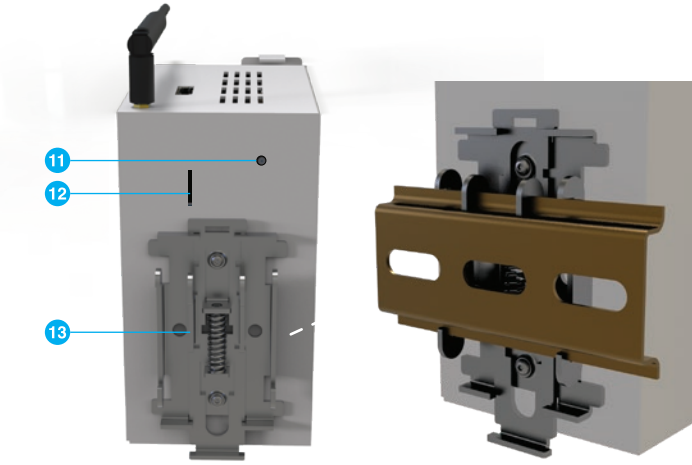
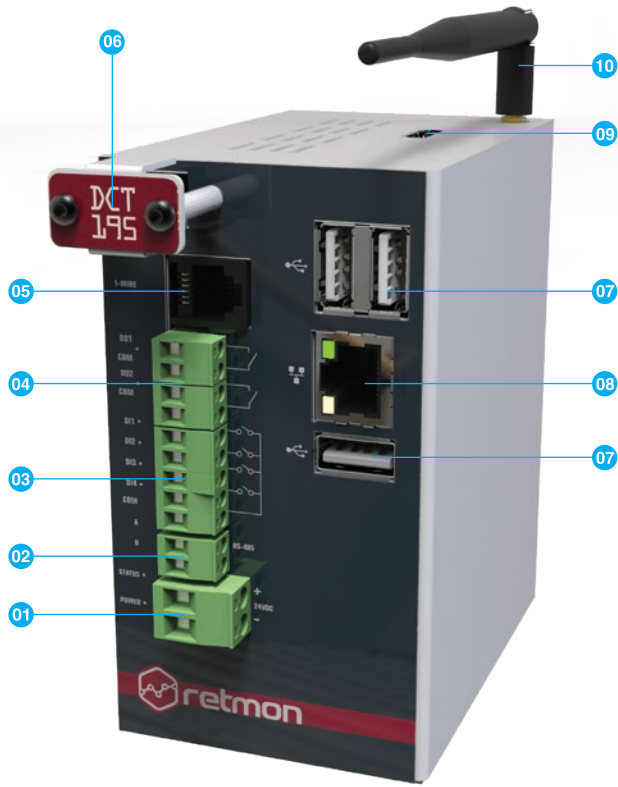
Kullanım Kılavuzuna eriřmek  
iin Kare Kodu okutunuz

www.retmon.com info@retmon.com  
T. +90 (216) 392 16 42 F. +90 (216) 392 16 43  
Aydıntepe Mah. Sahil Yolu Cad. Alize İř Merkezi  
No:191/103-A Tuzla/İstanbul



# DCT 195

## KURULUM KILAVUZU

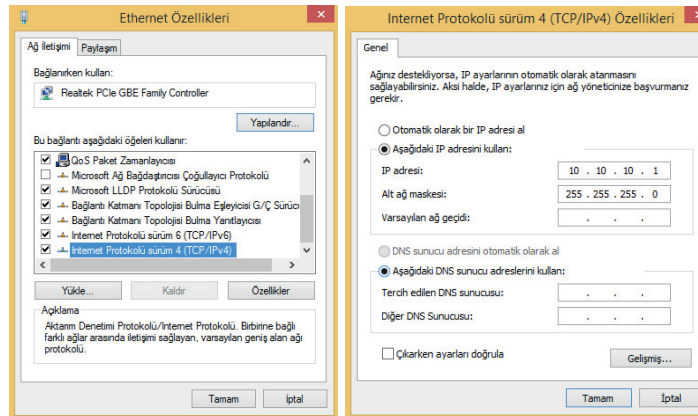


## Terminalin Montajı

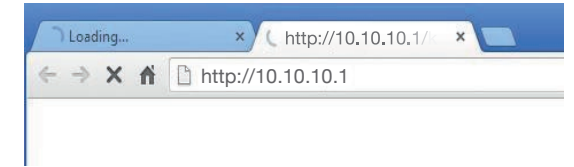
- DIN montaj aparatı ile DIN rayına montajı gerçekleştirilir.

## Uygulama Arayüzüne Erişim

- Veri toplama terminalinin Varsayılan IP Adresi 10.10.10.1  
Alt ağ maskesi :255.255.255.0'dir
- Retmon uygulama arayüzüne erişmek için PC'nize 10.10.10.X /255.255.255.0 ağından bir adres tanımlayınız

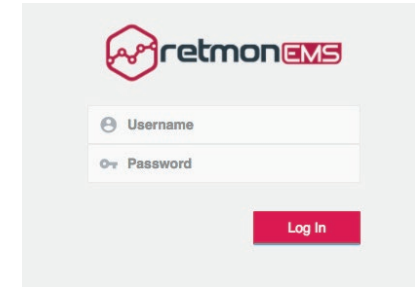


- Web tarayıcınıza Terminalin IP adresini yazınız ve Enter tuşuna basınız. Varsayılan IP adresi 10.10.10.1'dir



## Retmon EMS Web Arayüzü

Kullanıcı Adı: **Admin**  
Parola: **admin**  
(Büyük/Küçük harf duyarlılığı vardır.)



## Kullanıcı adı, IP ve Parola Sıfırlama

- Uygulama açıkken Reset butonuna basınız.
- Status ışığı/ledi beş kere yanıp söndüğünde reset butonunu bırakınız.
- Böylece Terminal, varsayılan kullanıcı adı, parola ve IP adresine geri dönmüş olur.

## Fabrika Ayarlarına Döndürme

- Veri toplama terminalinin güç bağlantısını kesiniz.
- Reset butonuna basınız.
- Reset butonuna basılı halde tekrar güç bağlantısını takınız.
- Status ışığı beş kez yanıp sönmeye kadar Reset butonuna basmaya devam ediniz.

**NOT:** Bu işlemi gerçekleştirdiğinizde cihaza tanımlanmış olan IP No, Kullanıcı Adı/Parola, Sensör tanımları, Alarm Tanımları, Geçmişe dönük Log kayıtları ve Contact kayıtları tamamen silinecektir.

- 01 24VDC güç bağlantısı
- 02 RS-485 bağlantı noktası
- 03 Dijital giriş bağlantıları (DI1, DI2, DI3, DI4)
- 04 Dijital çıkış bağlantıları (DO1, DO2)
- 05 1-wire digital sensor port (RJ11)
- 06 Sıcaklık ve nem sensörü
- 07 USB 2.0 bağlantı noktaları
- 08 10/100 ethernet bağlantı noktası
- 09 HDMI bağlantı noktası
- 10 Kablosuz bağlantı / Wi-Fi
- 11 Fabrika ayarlarına dönme butonu
- 12 Mikro SD kart yuvası
- 13 DIN rayı montaj aparatı